

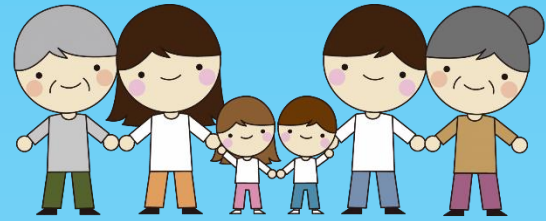
一緒にお話し
しませんか？

江戸川不登校を考える親の会

子どもが不登校になって悩んでいる…
そんな保護者の皆さん、お話ししませんか？

場 所：東京シューレ江戸川小学校
日 時：毎月第2土曜日(8月を除く)
13:30～16:30
参加費：無料

不登校に関して今困っていること、
これでいいのか迷っていること、
ほかの家ではどうしているのか聞きたいこと…
内容はなんでも大丈夫。
この会は、同じ悩みをもっている保護者同士で
心の内のモヤモヤを打ち明けあえる場所です。
お子さんの年齢は問いません。
お話ししたい保護者の方、どなたでもお気軽にお越しください。



開催場所電話番号：03-6458-0173
(東京シューレ江戸川小学校)

お問合せ先：edo.oya.futoukou@gmail.com
※お問い合わせは上記メールアドレスにお願いします。

[代表] 奥地 圭子 [運営サポート] 不登校の子どもを持つ親有志 事務局担当 村井 真

